



L'Équipe multidisciplinare

Struttura di Neuropsichiatria Infantile ASL CN1 - Presidio Ospedaliero di Mondovì, Direttore: Dott. Franco FIORETTO
e-mail: npi@asl16.sanitacn.it

Centro Autismo e Sindrome di Asperger, Responsabile: Dott. G.M. ARDUINO
c/o Ospedale Nuovo

L'Équipe multidisciplinare [C.A.S.A.]

Via San Rocchetto, 99
12084 Mondovì (CN)
e-mail: autismo@aslcn1.it

Per contattarci telefonare al 0174.677495 (Segreteria: sig.ra Silvia Donini)

Per approfondimenti: Video Intervista al Dott. G. M. Arduino, Responsabile del Centro Autismo e Sindrome di Asperger (C.A.S.A.)



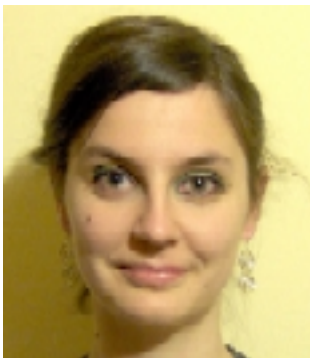
Dott. Giuseppe Maurizio ARDUINO

Psicologo Dirigente Coordinatore delle Attività sull'Autismo della ASL CN1, Psicoterapeuta. Laureato in Psicologia all'Università di Padova, si è specializzato in Psicologia Clinica presso la Facoltà di Medicina e Chirurgia dell'Università di Torino, con una tesi sull'autismo. Dal 1994 si occupa di Psicologia Clinica dello Sviluppo e in particolare di Disturbi dello spettro autistico. Ha completato la formazione in Terapia Familiare presso il Centro Eteropoiesi di Torino. È condirettore della Rivista "Autismo e Disturbi dello Sviluppo" (Ed. Erickson) e autore di numerose pubblicazioni. Insegna "Handicap e Riabilitazione" alla Scuola di Specializzazione in Psicologia della Salute della Facoltà di Psicologia dell'Università di Torino ed è membro dei Comitati Scientifici delle Associazioni ANGSA e Autismo Italia e del Progetto Regionale sull'autismo della Regione Emilia Romagna. Ha fatto parte del Tavolo Nazionale Autismo presso il Ministero della Salute.



Dott. Franco FIORETTO

Medico, Specialista in Neuropsichiatria Infantile e Psicoterapeuta, Direttore della Struttura di Neuropsichiatria Infantile di Mondovì-Cuneo dell'A.S.L. CN1.



Dott.ssa Marianna COMETTO

Laureata nel 2003 presso la Facoltà di Medicina e Chirurgia dell'Università degli studi di Pavia in Terapista della Neuro e Psicomotricità dell'Età Evolutiva.

Nel 2004 svolge la propria opera presso la cooperativa Proposta 80 a favore di centri diurni e residenziali per disabili in Cuneo e per la cooperativa Il Cortile a favore dell'ASL ex16 di Mondovì.

Dal 2005 al 2009 presta servizio presso l'ASL 2 Savonese occupandosi prevalentemente di bambini con Disturbi dello Spettro Autistico.

Nel 2005 viene pubblicato l'articolo della tesi di laurea: "Musicoterapia-Psicomotricità: una proposta di intervento per il bambino autistico", sulla Rivista "Abilitazione e Riabilitazione" (anno XIV n°2 2005) pubblicazione del Centro Paolo VI di Casalnoceto (AL).

Partecipa ai corsi di aggiornamento e formazione tenuti dai Professori E.Micheli e C.Xaiz sulle tematiche riguardanti l'intervento psicoeducativo presso il Laboratorio Psicoeducativo La Valle Agordina dal 2007 al 2009

Nello stesso periodo corredda la propria formazione attraverso la frequenza a diverse proposte di aggiornamento.

Ha svolto attività di insegnamento ai docenti ed educatori delle scuole primarie del territorio di Savona e presso l'Università di Savona al corso di Scienze Infermieristiche.

Dal gennaio 2010 svolge il proprio servizio presso l'ASL CN1, Servizio di Neuropsichiatria Infantile di Cuneo e presso il medesimo servizio del Centro per l'Autismo e la Sindrome di Asperger di Mondovì.



Dott.ssa Elena DANNA

Diplomata in Logopedia presso l'Università degli studi di Torino Facoltà di Medicina e Chirurgia nel 1997 e laureata in Logopedia presso l'Università degli Studi di Genova nel 2008, con una tesi sulla sordociecità infantile.

Dal 2000 Logopedista presso la Struttura di Neuropsichiatria Infantile di Mondovì dell'Asl CN1 e da inizio 2008 Logopedista Consulente presso la Struttura Interaziendale di Neuropsichiatria Infantile dell'Azienda Ospedaliera "Santa Croce e Carle" di Cuneo, occupandosi di minori affetti da gravi disturbi di comunicazione (Disturbi dello Spettro Autistico, Sordità, Sordociecità, Paralisi Cerebrale Infantile), applicando il **protocollo di Protocollo di Aiuto alla Comunicazione SCAN (Stimolazione della Comunicazione Attraverso Negoziazione)** ideato e sviluppato in collaborazione con il collega Logopedista Luciano Destefanis.

Ha partecipato a stage formativi relativi allo sviluppo comunicativo del bambino con autismo presso il Service de Explorations Fonctionnelles et Neurophysiologique en Pédo psychiatrie-CHRU Bretonneau-Tours (Francia) e dei bambini affetti da sordociecità presso il Centro di Eccellenza per la Diagnosi e la Cura di Soggetti Pluriminorati "Lega del Filo d'Oro" di Osimo (AN).

Attualmente frequenta il corso annuale sulla Comunicazione Aumentativa ed Alternativa presso il Centro "Benedetta d'Intino" di Milano.

Dal 2001 è docente di corsi di formazione relativi allo sviluppo comunicativo nell'Autismo, di cui due internazionali; ha partecipato alla stesura di articoli inerenti al tema dell'autismo, pubblicati su alcune Riviste Scientifiche Italiane.



Dott. Luciano DESTEFANIS

Diplomato in Logopedia presso l'Istituto di Ortofonologia di Roma; psicomotricista diplomato con corso triennale presso CFP di Torino; laureato in Neuropsicomotricità presso l'Università "La Sapienza" di Roma; diplomato in Pedagogia dell'Eutonia.

Svolge dal 1989 l'attività di logopedista presso il Dipartimento di Riabilitazione, S.R.R.F. – S.O.C.N.P.I., A.S.L. CN1, Sede di Mondovì (CN).

Si occupa da anni di soggetti affetti da gravi difficoltà di comunicazione, in particolare di bambini con Disturbo Pervasivo dello Sviluppo all'interno del progetto Autismo e Logopedia.

Utilizza modalità di comunicazione aumentativa ed alternativa, applica creativamente le Nuove Tecnologie nell'ambito dell'aiuto alla comunicazione, in particolare con l'applicazione di Microsoft PowerPoint; è ideatore della base teorica del **Protocollo di Aiuto alla Comunicazione SCAN (Stimolazione della Comunicazione Attraverso Negoziazione)** e contribuisce con la collega Elena Danna allo sviluppo pratico ed all'applicazione clinica dello stesso.



Dott.ssa Donatella ELIA

Neuropsicomotricista. Diploma di Specializzazione Triennale in Psicomotricità presso il “Centro di Formazione Permanente” di Torino nel 1989. Diploma triennale di Terapista della Psicomotricità dell’infanzia e dell’adolescenza presso la Società Italiana di Psicomotricità (Patrocinio dell’Istituto di Audiologia dell’Università di Milano) nel 1994. Diploma di insegnante di Infant Massage nel 1996. Laurea in Terapia della Neuro e Psicomotricità dell’Età Evolutiva, presso L’Università degli Studi di Roma “La Sapienza” nel 2004. Laurea Specialistica in Scienze delle Professioni Sanitarie della Riabilitazione, presso l’Università di Genova nel 2009, con tesi sull’aderenza delle famiglie al trattamento riabilitativo. Ha partecipato a numerosi corsi di formazione e aggiornamento sull’autismo, in particolare: sistemi e protocolli di osservazione e trattamento; percorsi diagnostici, terapeutici e assistenziali dell’età evolutiva all’età adulta; valutazione neuropsicologica in un’ottica terapeutica - il parent training; interazione sociale reciproca nei disturbi pervasivi dello sviluppo; la metodologia A.B.A. Ha svolto incarichi di docenza nei corsi per operatori sociali e formazione ad operatori addetti all’assistenza; ha effettuato intervento come relatrice a convegno sullo sviluppo psicomotorio. Dal 1990 svolge l’attività di psicomotricista presso le USSL locali; successivamente come Terapista della Neuro e Psicomotricità dell’Età Evolutiva presso la S.O.C. di N.P.I. dell’A.S.L. CN1 dove da anni si occupa prevalentemente di attività di valutazione e riabilitazione individuale per bambini con disturbi pervasivi dello sviluppo, disturbi del comportamento, ritardi globali di sviluppo, disturbi specifici dell’apprendimento; conduzione di gruppi di attività riabilitativa per bambini con disturbi pervasivi dello sviluppo e gruppi per bambini con S. di Down ; conduzione di gruppi di Infant Massage per nati prematuri.



Dott.ssa Elisabetta GONELLA

Psicologa per le Attività sull'Autismo della ASL CN1, Psicoterapeuta, si è laureata in Psicologia Clinica e di Comunità presso l'Università di Torino e si è specializzata in Psicologia del Ciclo di Vita presso l'Università di Pavia, con una tesi sull'autismo. Ha una preparazione specifica in diagnosi e riabilitazione neuropsicologica dell'adulto e del bambino e in psicoterapia cognitiva dell'età evolutiva, e si è formata con il gruppo di Theo Peeters di Anversa, Belgio, con un'attenzione particolare alla valutazione funzionale di soggetti autistici e alla progettazione educativa. Dal 1995 collabora con l'Ambulatorio Autismo della ex ASL 16, e ha acquisito negli anni competenze specifiche nel campo dell'autismo e della psicopatologia dello sviluppo. Dal 2005 è consulente a Torino presso la comunità alloggio Fiordaliso della Cooperativa Sociale Interactive, interamente dedicata a ospitare soggetti adulti con autismo. Collabora inoltre da diversi anni con il Centro Studi Erickson di Trento, per il quale traduce le riviste "Autismo" e "Handicap Grave", e con diversi altri enti nel campo della disabilità e dell'insegnamento.



Dott.ssa Clea TERZUOLO

Laureata in Scienze dell'Educazione presso l'Università degli Studi di Torino. Dal 1985 al 1989 ha insegnato presso l'Istituto Magistrale Pedagogico di Cuneo, docente di "Tirocinio e Metodologia didattica" nelle classi superiori I, II, III e di "Pedagogia dell'Età Evolutiva" nelle classi superiori IV e V.

Dal 1990 al 1995: Istruttore Educatore. Ha collaborato con l'A.S.L. di Cuneo e il C.S.S.M. occupandosi di disabili adulti, inserimenti lavorativi e Programmazione di struttura diurna e residenziale.

Dal 1994 al 2000: Responsabile di Struttura per disabili adolescenti e adulti C.C.S.M. con mansioni di Coordinamento e programmazione, interventi occupazionali, inserimenti lavorativi.

Referente di progetto per l'inserimento sociale di utenti non vedenti (Progetto regionale in convenzione con CSSM). Insegnamento di tecniche di scrittura e lettura Braille. Formazione specialistica di settore: trascodifica al computer in Braille e sintesi vocale.

Dal 2000 lavora presso l'Ambulatorio U.O.A. Presidio Ospedaliero di Neuropsichiatria Infantile A.S.L. CN1 Mondovì (CN) occupandosi di disabilità infantile e di formazione sulle tematiche dell'autismo.

Si è formata con l'équipe del Dott. T. Peeters, Direttore Opleidingscentrum Autism Anversa (Belgio). Il Master di formazione sul campo ha previsto la conoscenza e la sperimentazione di tecniche di Insegnamento strutturato. (Roma 2000)

Ha svolto Tirocinio lavorativo presso U.O. di Neuropsichiatria infantile con l'équipe del Dott. Zappella (Siena 2001)

Ha collaborato con i professionisti dei Centri Autismo di Roma con l'équipe di formazione dell'Università di Tor Vergata in Practical trainer (1 mese, Roma 2002)

Nel 2003 ha conseguito l'Abilitazione alla funzione di Formatore nell'Autismo lavorando successivamente come Docente in co-formazione e Conduzione di corsi teorici-pratici del metodo TEACCH e Strutturazione educativa con l'équipe belga dell' Opleidingscentrum Autism Anversa (Belgio) Centro Terapeutico

Riabilitativo Funzionale. (Practical trainer, Milano 2002, Vicenza 2003)

Dal 2000 è docente di corsi di formazione relativi all'**Intervento psicoeducativo** nell'Autismo e alle tecniche di lavoro strutturato nella scuola e in famiglia. Ha partecipato alla stesura di articoli inerenti al tema dell'autismo, pubblicati su alcune Riviste Scientifiche Italiane e, in qualità di relatrice, a tre convegni internazionali.



Dott.ssa Francesca VINAI

Presso l'Università degli studi di Torino ha conseguito Laurea triennale in Scienze dell'Educazione e Laurea Magistrale in Psicologia dello sviluppo; in entrambe i percorsi di studi ha discusso tesi sull'autismo. Nel tempo ha conseguito una formazione specifica nel campo dell'autismo. attualmente iscritta a scuola di specializzazione post laurea di psicoterapia ad indirizzo cognitivo comportamentale.

È consulente presso il Centro Autismo e Sindrome di Asperger (area adulti) dell'ASL CN1; in particolare si occupa di **progetti abilitativi per adulti con un disturbo pervasivo dello sviluppo**.

In passato ha fatto esperienza di insegnamento presso la scuola elementare e materna ed ha collaborato nell'attività didattica - formativa del Centro di Formazione Professionale Cebano Monregalese.